



Treppenbeläge

Natur- und Kunststeine, Bestellmaterial

Produktinformation

Einsatzmöglichkeiten

Treppenbeläge aus Natursteinen können auf alle tragenden RohTreppen verlegt werden. Im Innenbereich genauso wie im Außenbereich. Die Einsatzmöglichkeiten sind vielfältig: Die Anwendungen reichen von der Garten- oder Kellertreppe über Stufen am Hauseingang bis zur vollständigen Geschoßtreppe.

Ausführungen

Grundsätzlich unterscheidet man zwischen geraden, viertel- oder halbgewendelten Treppenläufen.

Im Normalfall besteht eine Stufe aus der waagerechten Trittstufe und einer senkrecht stehenden Setzstufe. Wobei die Trittstufe häufig 30 mm stark und die Setzstufe 20 mm stark ausgeführt wird. Bei Verlegung auf Rohbeton werden sowohl Tritt- als auch Setzstufe in Mörtel verlegt. Die Verlegung auf tragender Stahlkonstruktion erfolgt mit speziellem Kleber.

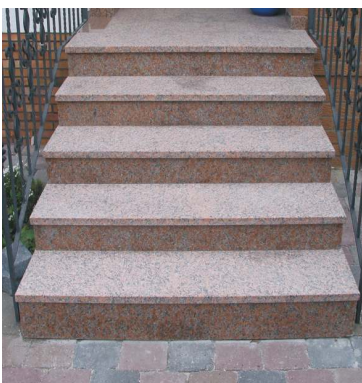
Eventuell vorhandene Podeste können mit ein- oder mehrteiligen Podestplatten oder mit Natursteinfliesen bzw. Bodenplatten belegt werden.

Anfrage

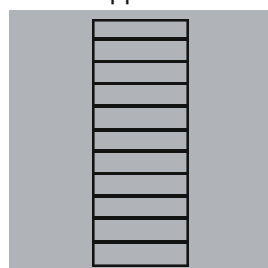
Aufgrund der Vielzahl unterschiedlicher Ausführungen erstellen wir gerne individuelle Angebote. Wir benötigen dazu die folgenden Angaben:

- Anzahl der Stufen,
- Breite jeder Stufe, gemessen an der Vorderkante der Unterkonstruktion,
- größte Tiefe jeder Stufe gemessen an der Unterkonstruktion,
- gewünschte Stärke der Tritt- und Setzstufen,
- gewünschte Kantenbearbeitung,
- bei Geschoßtreppen: Höhe der gesamten Treppe von OKF bis OKF,
- bei Einzelstufen: Höhe der Setzstufe oder Steigungsmaß
- und natürlich die gewünschte Steinsorte.

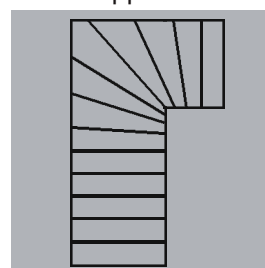
Beispiele



Gerader Treppenlauf



Viertelgewendelter Treppenlauf



Halbgewendelter Treppenlauf

