



# Podestplatten

Natur- und Kunststeine, Bestellmaterial

## Produktinformation

### Podestplatten

#### Einsatzmöglichkeiten

Podestplatten können auf alle tragenden Unterkonstruktionen verlegt werden. Zum Beispiel als Hauseingangspodest oder Treppenpodest.

#### Ausführungen

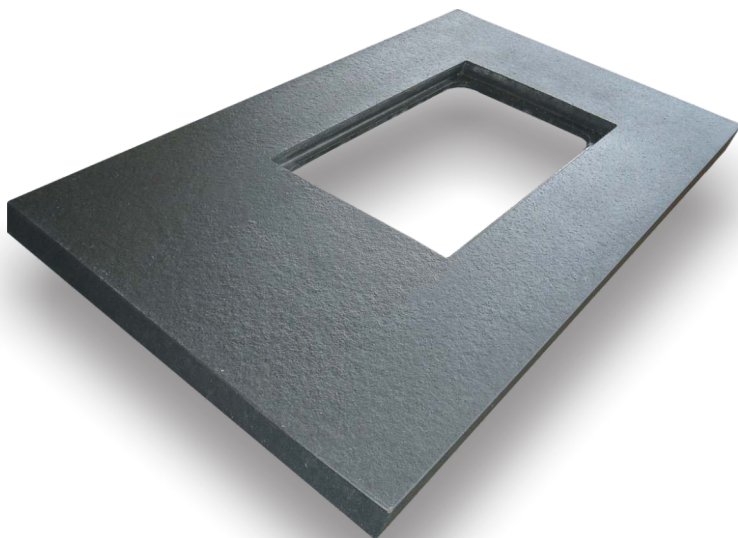
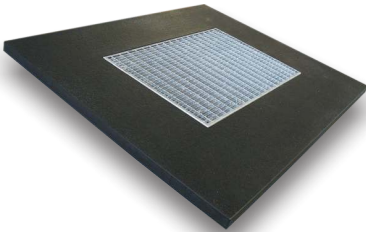
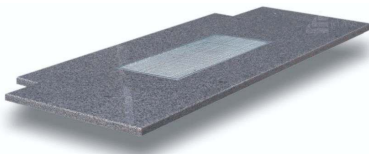
Auf Maß zugeschnittene Platte, auf Wunsch mit Ausklinkungen zur Anpassung an die Haustür und mit Ausschnitt für Abtreter. Podestplatten können mit Setzstufen zu einem kompletten Podest kombiniert werden. Es sind alle Stärken von 20mm über 30mm und 40mm bis hin zu 60mm einsetzbar. Größen bis ca. 2500x1300mm können einteilig geliefert werden. Größere Platten werden mehrteilig gefertigt.

Die Verlegung erfolgt normalerweise auf Rohbeton im Mörtelbett. Auf Stahlunterkonstruktionen können Podestplatten mit speziellem Kleber befestigt werden. Wir empfehlen die Verwendung von Hartgesteinen (Granit), aufgrund der hohen Widerstandsfähigkeit gegenüber äußeren Einflüssen.

#### Anfrage

Gerne erstellen wir ein individuelles Angebot. Wir benötigen dazu die folgenden Angaben:

- Gewünschtes Material,
- gewünschte Oberfläche,
- gewünschte Stärke,
- eine vermaßte Skizze der Podestplatte,
- Lage und Größe der Setzstufen, sofern gewünscht.



#### Kontakt:

Langenhagen: Tel: 0511 / 78622-0, hannover@probst-baustoffe.de  
Magdeburg: Tel: 039209 / 2111, magdeburg@probst-baustoffe.de  
Bitterfeld: Tel: 034956 / 61670, bitterfeld@probst-baustoffe.de



# Fliesen und Bodenplatten

Natur- und Kunststeine, Bestellmaterial

## Produktinformation

### Natursteinfliesen und Bodenplatten

#### Einsatzmöglichkeiten

Als dauerhafter und hochwertiger Bodenbelag auf Estrich oder Beton. Im Innen- und Außenbereich (Hartgesteine) einsetzbar. Sehr gute Eignung für Fußbodenheizung.

#### Ausführungen

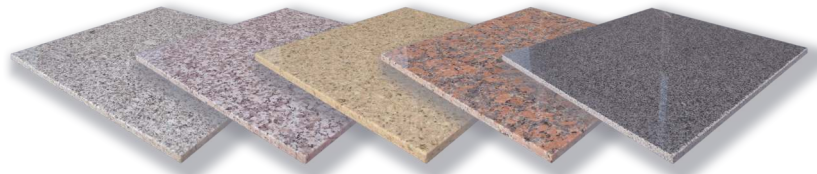
Fliesen werden kalibriert, also in gleichmäßiger Stärke von meistens 10mm, geliefert und können mit Dünnbettkleber verlegt werden. Es stehen verschiedene Formate, zum Beispiel 305x305mm, 305x610mm zur Auswahl. Die Verarbeitung gleicht der herkömmlicher Fliesen.

Bodenplatten sind die traditionelle Art, Naturstein als Bodenbelag einzusetzen. Bodenplatten werden in verschiedenen Nennstärken, zum Beispiel 20mm stark geliefert, wobei die Einzelplatten geringe Stärkeunterschiede aufweisen können. Die Verlegung erfolgt daher in einem 15mm bis 30mm dicken Mörtelbett. Bodenplatten werden häufig als Bahnware geliefert, aber auch spezielle Verlegemuster, wie „Römischer Verband“ oder sogar individuelle Formate sind machbar.

#### Anfrage

Aufgrund der nahezu unübersehbaren Vielzahl von Materialien und Ausführungen erstellen wir gerne ein individuelles Angebot. Wir benötigen dazu die folgenden Angaben:

- Größe der zu belegenden Fläche,
- Material,
- Ausführung (Fliesen oder Bodenplatten),
- gewünschtes Format,
- gewünschte Oberfläche.



#### **Kontakt:**

Langenhagen: Tel: 0511 / 78622-0, hannover@probst-baustoffe.de  
Magdeburg: Tel: 039209 / 2111, magdeburg@probst-baustoffe.de  
Bitterfeld: Tel: 034956 / 61670, bitterfeld@probst-baustoffe.de