

Bestellprogramm Fassadentafeln

Die auf den folgenden Seiten gezeigten Fassadentafeln werden von uns nicht am Lager gehalten. Die Roh tafeln werden nach Auftragserteilung beim Herstellerwerk bestellt. Bitte rechnen Sie daher mit Lieferzeiten in einer Größenordnung von 3 bis 6 Wochen.

Eternit EQUITONE Fassadentafeln	Seite 34
Eternit EQUITONE Balkontafeln	Seite 35
Trespa Fassadenplatten	Seite 36



Fassadentafeln, ETERNIT EQUITONE

Faserzement, Bestellware

Produktinformation

Eigenschaften:

Faserzement nach DIN EN 12467.

Oberfläche: beschichtet oder lasiert, glatt oder strukturiert

Brandverhalten: **A2-s1, d0** nach DIN EN 13501-1

Beschichtete oder lasierte Fassadentafel, in unterschiedlichen Ausführungen. Mit bauaufsichtlicher Zulassung als Fassadenplatte für vorgehängte, hinterlüftete Fassade.

Größen: (Nutzmaße)

2500 x 1250 mm,

3100 x 1250 mm,

nur [tectiva]: 2500 x 1220 mm

nur [tectiva]: 3050 x 1220 mm

nur [textura]: 3100 x 1500 mm

Stärken:

8 mm und 12 mm

8 mm [tectiva]

Bitte beachten:

Standardtafeln werden mit Übermaß (ca. 20-30mm) und rohen Stanzkanten geliefert. Vor Anwendung müssen die Tafeln allseitig ca. 10-15mm besäumt werden.

Lagerung immer auf ebener Unterlage sowie trocken und witterungsgeschützt.

Verarbeitungsempfehlung beachten.



EQUITONE [textura]

Faserzement-Tafel mit mehrfacher Reinacrylatbeschichtung, Fillite-Eintrag und TopCoat Oberflächenversiegelung, heißverfilmt. Körnige Farbstruktur mit geringer Schmutzanhaftung. In 8mm und 12mm Stärke sowie in drei Formaten, bis zu 3100x1500mm Größe lieferbar.



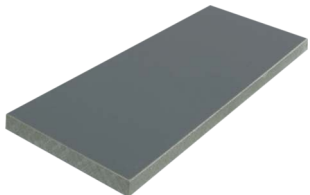
EQUITONE [natura]

Durchgefärbte Faserzement-Tafel mit Reinacrylatbeschichtung, heißverfilmt. Glatt, seidig matt lasiert, mit durchscheinender Struktur des Faserzements. In 8mm und 12mm Stärke sowie in zwei Formaten, bis zu 3100x1250mm Größe lieferbar.



EQUITONE [natura] PRO

Durchgefärbte Faserzement-Tafel mit Reinacrylatbeschichtung, heißverfilmt. Zusätzlich UV-gehärtete Oberflächenversiegelung. Glatt, mit durchscheinender Struktur des Faserzements. **Permanenter Graffitischutz**. In 8mm und 12mm Stärke sowie in zwei Formaten, bis zu 3100x1250mm Größe lieferbar.



EQUITONE [pictura]

Faserzement-Tafel mit UV-gehärteter Oberflächenbehandlung auf Reinacrylatbeschichtung. Deckend farbig beschichtet, mit glatter Oberfläche. **Permanenter Graffitischutz**. In 8mm und 12mm Stärke sowie in zwei Formaten, bis zu 3100x1250mm Größe lieferbar.



EQUITONE [tectiva]

Faserzement-Tafel, beidseitig hydrophobiert (wasserabweisend behandelt). Matte, geschliffene Oberfläche mit betont lebendigem Erscheinungsbild. In sechs Farben, 8mm Stärke und zwei Formaten, bis zu 3050x1220mm Größe lieferbar.

Befestigungselemente und Zubehör für EQUITONE Fassadentafeln

Kopfbeschichtete Fassadenschrauben und Niete werden von Eternit am Lager bevorratet und können, genau wie Fugenband und Spezialwerkzeuge mit bestellt werden.



Balkontafeln, ETERNIT EQUITONE

Faserzement, Bestellware

Produktinformation

Eigenschaften:

Faserzement nach DIN EN 12467.
Oberfläche: beschichtet, strukturiert
Brandverhalten: **A2-s1**, d0 nach DIN EN 13501-1

Beidseitig beschichtete Balkontafel. Gleichfarbig oder zweifarbig beschichtet. Für Balkonverkleidungen und Sichtschutzwände.

Größen: (Nutzmaße)

2500 x 1250 mm
3100 x 1250 mm
3100 x 1500 mm

Stärken:

10 mm

Bitte beachten:

Standardtafeln werden mit Übermaß (ca. 20-30mm) und rohen Stanzkanten geliefert. Vor Anwendung müssen die Tafeln allseitig ca. 15mm besäumt werden. Beidseitig verschiedenfarbig beschichtete Tafeln müssen vor Anwendung umlaufend 50mm besäumt werden. Das Nutz- und Berechnungsmaß verringert sich entsprechend.

Lagerung immer auf ebener Unterlage sowie trocken und witterungsgeschützt.

Verarbeitungsempfehlung beachten.



EQUITONE [textura] Balkontafel

Faserzement-Tafel mit beidseitig mehrfacher Reinacrylatbeschichtung, Fillite-Eintrag und TopCoat Oberflächenversiegelung, heißverfilmt.

Körnige Farbstruktur mit geringer Schmutzanhaftung.

Beidseitig beschichtet. Wahlweise gleichfarbig oder Vorder- und Rückseite in unterschiedlichen Farbtönen.

In 10mm Stärke und in drei Formaten lieferbar.

2500 x 1250 mm (2430x1180mm)

3100 x 1250 mm (3030x1180mm)

3100 x 1500 mm (3030x1430mm)

In Klammern Nutzmaß für verschiedenfarbige Tafeln.

Aktuelle Informationen zum Farbprogramm und Lieferzeiten sowie möglichen Sonderfarben geben wir auf Anfrage gerne.

Kontakt:

Langenhagen: Tel: 0511 / 78622-0,
hannover@probst-baustoffe.de

Magdeburg: Tel: 039209 / 2111,
magdeburg@probst-baustoffe.de

Bitterfeld: Tel: 034956 / 61670,
bitterfeld@probst-baustoffe.de

Befestigungselemente für EQUITONE [textura] Balkontafel

- **Eternit Sicherheits-Balkonschraube**, nichtrostend, Kopf in Plattenfarbe beschichtet, inkl. Unterlegscheibe, Federring und Spezialmutter.
- **Eternit Balkonniel** aus Edelstahl, Kopf in Plattenfarbe beschichtet.
- **Festpunkthülse 08**, aus Edelstahl, für Festpunktausbildung.



Fassadentafeln, TRESPA Meteon

Holzkompositwerkstoff, Bestellware

Produktinformation

Eigenschaften:

Hochdruck-Schichtpressstoffplatte nach EN 438-6:2005

Oberfläche: farbig, weitgehend glatt

Brandverhalten: **B2**; DIN 4102-1 (D-s2, d0; EN 438-7)

oder **B1**; DIN 4102-1 (B-s1, d0; EN 438-7)

Fassadentafel in unterschiedlichen Dekoren. Mit bauaufsichtlicher Zulassung als Fassadenplatte für vorgehängte, hinterlüftete Fassade.

Größen: 2550 x 1860 mm

3050 x 1530 mm

3650 x 1860 mm

4270 x 2130 mm

Stärken: 6 mm, 8 mm, 10 mm und 13 mm

Nicht alle möglichen Kombinationen aus Größe, Stärke und Dekor sind lieferbar.

Bitte beachten:

Die angegebenen Plattengrößen entsprechen dem Nutzmaß der Tafeln. Besäumschnitte sind nicht notwendig.
Lagerung immer auf ebener Unterlage sowie trocken und witterungsgeschützt.
Verarbeitungsempfehlung beachten.



Trespa Meteon Fassaden- und Balkonplatte

Hochdruck-Schichtpressstoffplatte nach EN 438-6:2005 mit dekorativer Oberfläche.

Ausführungen

Einseitig dekorativ, Rückseite schwarz.

Einseitig dekorativ, Rückseite weiß.

Beidseitig dekorativ, im gleichen Farbton.

Beidseitig dekorativ, in verschiedenen Farbtönen.

Farbprogramm

Uni-Colours: Über 60 verschiedene Farbtöne.

Metallics: 14 verschiedene Metallic-Farbtöne.

Naturals: 12 verschiedene, natürlich wirkende Farben.

Woods: 28 verschiedene Holzreproduktionen.

Oberflächen

Satin: Standardoberfläche für Uni-Colours, seiden-matt.

Gloss: Hochglanzoberfläche.

Matt: Matte Oberfläche mit geringerer Lichtreflexion.

Rocks: Strukturierte Oberfläche.

Matt-Rocks: Mattierte, strukturierte Oberfläche.

Nicht alle Ausführungen, Farben und Oberflächen sind kombinierbar. Aktuelle Informationen zum Farbprogramm und Lieferzeiten geben wir auf Anfrage gerne.

Befestigungselemente für Trespa Fassaden- und Balkonplatten

- **Fassadenschraube** mit farbigem Kopf, T20, nichtrostend, 5,5x35mm oder 5,5x45mm.

- **Fassadenniet** mit farbigem Kopf, Alu/VA, 5x18mm oder 5x21mm.

- **Sicherheits-Balkonschraube**, nichtrostend, Kopf in Plattenfarbe beschichtet, inkl. Unterlegscheibe, Federring und Spezialmutter.

Kontakt:

Langenhagen: Tel: 0511 / 78622-0,
hannover@probst-baustoffe.de

Magdeburg: Tel: 039209 / 2111,
magdeburg@probst-baustoffe.de

Bitterfeld: Tel: 034956 / 61670,
bitterfeld@probst-baustoffe.de